

# PicoV7 RR

**automazioni a tastiera  
+ plc per impianti a  
raggi raschianti**

## INTRODUZIONE AL SISTEMA



Sistema a TASTIERA+PLC ideato per le esigenze delle centrali adibite alla produzione di CALCESTRUZZO.

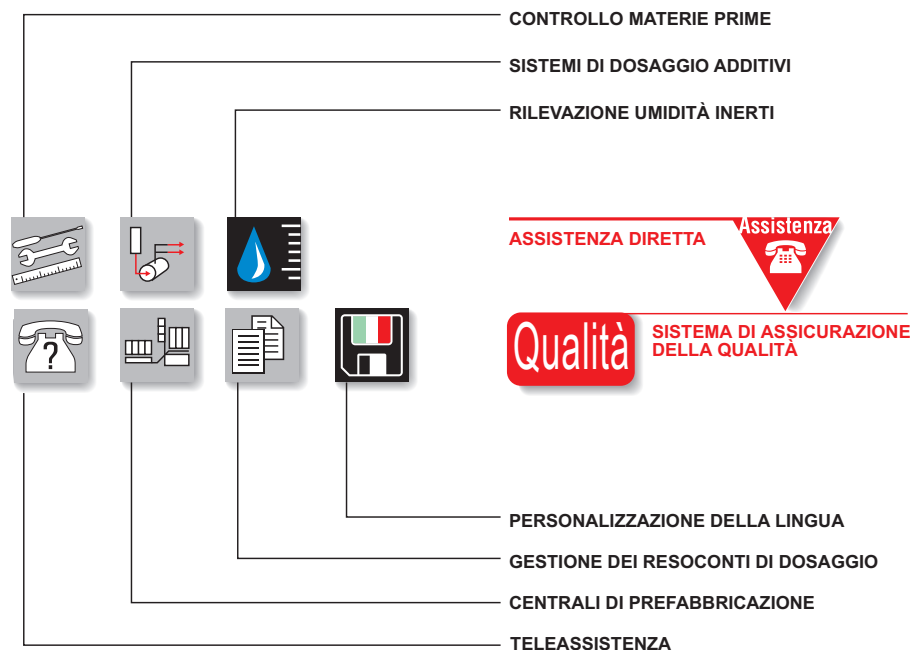
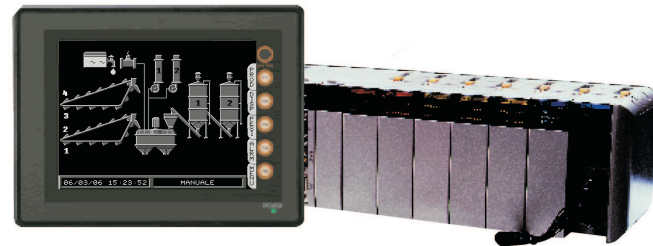
Realizzato con estrema compattezza e tecnologie STANDARD di facile reperibilità sul mercato, allo scopo di fornire uno strumento comunque completo di visualizzazioni e di tasti personalizzati che facilitino il lavoro di chi opera.

Il terminale TOUCH SCREEN permette di introdurre e visualizzare agevolmente tutti i parametri e di renderne un discreto ripetitore di pesi in contemporanea sia durante il funzionamento automatico che manuale.

Nella versione per prefabbricazione può gestire fino a: 2+2 INERTI dosati a peso, 1+1 CEMENTI dosati a peso, 1 ACQUA dosata a volume, 2 additivi dosati a volume o a peso, 1 UMIDITA' INERTI rilevate da sonde o introdotte manualmente e un MESCOLATORE.

Una porta potrà essere utilizzata per stampanti standard per la stampa dei resoconti di mescola o stampe di servizi.

Le caratteristiche costruttive della TASTIERA (IP65 montaggio a PANNELLO) ne permettono l'utilizzo in ambienti polverosi quali, appunto, le centrali di betonaggio.



## CARATTERISTICHE TECNICHE

### TERMINALE:

Schermo touch screen 5,7" STN monocromatico LCD,

Tasti di FUNZIONE per comandi diretti.

Porta USB.

Porta seriale per il PLC.

Porta seriale per la stampante.

Alimentazione: 24 Vdc +/- 10 % 15 VA.

Temperatura di lavoro: 0-50 °C.

Protezione: frontale IP65, posteriore IP20.

Peso: circa 0,7 Kg.

### PLC OMRON:

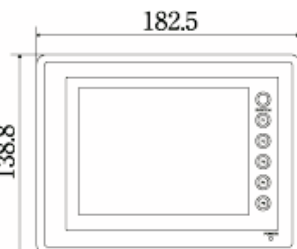
Modulo CPU tipo CQM1-CPU51-E, con 16 input 24 Vcc

Modulo alimentatore tipo CQM1-PA203

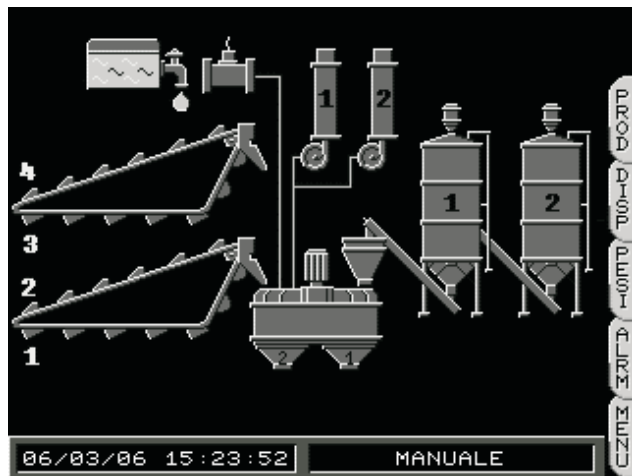
Modulo da 4 ingressi analogici tipo CQM1-AD042

Moduli a 16 uscite a relè tipo CQM1-OC222

Cavo seriale per collegamento TASTIERA e PLC (L=10 mt)



## ESEMPIO VIDEATE



Comp.	m³	UX	Corr.	Reale	DX	
0/5	kg	2000	1.0	2020	2000	-1.0
42.5	kg	300.0	0.0	300.0	303.0	1.0
ACQUA	l	150.0	0.0	130.0	153.0	17.6
FLUID	l	1.000	0.0	1.00	1.02	2.0
Tot. kg 2451.000 2451.00 2457.02						
A/C: Teor. 0.500 Reale 0.571						
Umidità kg 20						
Mix (sec) 30 Scar (sec) 45						

## PRESTAZIONI DEL SISTEMA

- Permette l'impostazione di 200 RICETTE in pesi netti sulla base del METRO CUBO.
- Dosaggio di 2 INERTI a peso.
- Dosaggio di 1 CEMENTO a peso.
- Dosaggio di 1 ACQUA a volume.
- Controllo dell' UMIDITA' INERTI con analisi automatica (sonde) o manuale.
- Gestione di 1 MIXER con relativi tempi e allarmi.
- VISUALIZZAZIONE delle eventuali anomalie che si verificano durante la produzione.
- Impostazione di tutti i PARAMETRI DI CONFIGURAZIONE dell'impianto per tarare il sistema sulle sue caratteristiche fisiche e meccaniche ottenendo così il massimo delle prestazioni tra le quali: controllo dei vuoti bilance, autotara, aggiustamento automatico dei voli, tempi di svuotamento, vibrazioni e fluidificazioni automatiche, preset di rallentamento, sospensione e ripresa del ciclo da tastiera.
- COMPENSAZIONE UMIDITA' inerti in modo automatico (da sonde) o manuale (tastiera) con aumento delle quantità inerti e conseguente detrazione dell'acqua.
- ANTICIPO ACQUA in percentuale sulla teorica prevista per l'impasto.
- SEQUENZE di CARICO programmabili al fine di regolare la sequenza di entrata dei componenti, i tempi di miscelazione e i tempi di scarico più idonei.
- FRAZIONAMENTO automatico delle richieste in base alla capacità dell'impianto e del mescolatore.
- CONTROLLO in tempo reale di tutte le FASI DI CARICO per ottimizzare i tempi di produzione e il consumo di materie prime.
- Emissione automatica stampa del RESOCONTO di DOSAGGIO al termine di ogni carico.
- TOTALIZZAZIONE AUTOMATICA dei consumi materie prime con possibilità di consultarli e stamparli.
- Possibilità di STAMPE DI SERVIZIO per tutti i dati archiviati dalla macchina come: parametri di configurazione, archivi ecc.
- TARATURA DEI CANALI ANALOGICI (bilance) direttamente dalla TASTIERA del sistema.
- Protezione sotto CHIAVI SOFTWARE impostabili delle funzioni più riservate o più delicate eseguibili dal programma.

## OPTIONAL

- Dosaggio di 4 INERTI a peso nel miscelatore.
- Dosaggio di 2 CEMENTI a peso in unica bilancia.
- Dosaggio di 2 ADDITIVI a volume o a peso.
- Teleassistenza.

