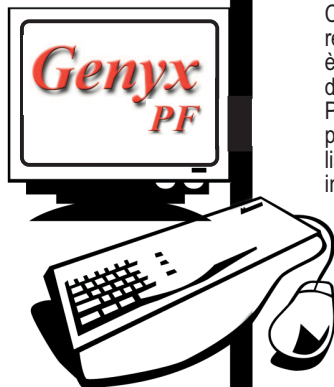


# Genyx PF

settore betonaggio

## sistemi per la prefabbricazione di manufatti cementizi

### INTRODUZIONE AL SISTEMA



Specificamente studiato per automatizzare e gestire impianti per la produzione di MANUFATTI CEMENTIZI, il sistema GENYX/PF è sviluppato su hardware PC-PLC commerciale, di facile reperibilità e manutenzione. Il potente e completo software di supervisione e controllo dell'impianto è nativo WINDOWS, per renderlo compatibile e installabile sul sistema operativo di maggiore diffusione sul mercato.

Permette di controllare in AUTOMATICO, SEMI-AUTOMATICO e MANUALE l'intero ciclo di produzione del calcestruzzo, partendo dagli incarichi di lavorazione. E' sufficiente impostare nella lista degli incarichi i dati relativi ad ogni manufatto o gruppo di manufatti che si desidera produrre, indicando la pista da servire, scegliendo se produrre tutto l'impasto necessario a ciclo continuo oppure suddividendo la produzione in più cicli intervallati dall'asservimento degli altri posti di lavoro e la priorità con la quale la pista designata deve essere servita rispetto alle altre. Il sistema, provvede a calcolare, in base alla metratura richiesta ed alla formula utilizzata, le quantità nette necessarie per ogni materia prima controllandone il dosaggio e lo scarico secondo sequenze personalizzabili, compensando ed ottimizzando eventuali errori di dosaggio grazie ad un complesso algoritmo di autocorrezione.

GENYX/PF offre agli utenti una serie prestazioni che lo rende più un SISTEMA GESTIONALE dell'IMPIANTO che non una semplice automazione. Tra queste: la gestione dei MANUFATTI, archivi e gestione dei RESOCONTI di MISCELAZIONE, gestione delle MATERIE PRIME in entrata e uscita, gestioni di MANUTENZIONI programmate, archiviazione e consultazione dei DATI di DOSAGGIO anche dopo diversi anni, INTERFACCIA DATI con sistemi amministrativi tramite reti o modem.

GENYX/PF consente la supervisione personalizzata graficamente per ogni specifico tipo di impianto di betonaggio, sia esso di tipo ORIZZONTALE, a TORRE, DRAG LINE, con UNO, DUE o TRE MIXER. Molteplici parametri di configurazione permettono inoltre al sistema di essere facilmente installato anche su impianti ESISTENTI che spesso hanno caratteristiche meccaniche che li rendono più difficilmente controllabili.

Su richiesta è inoltre possibile integrare nel sistema un completo programma per il controllo igrometrico denominato HYGROTECH che, tramite appropriate sonde applicate al mescolatore, permette di mantenere costanti le caratteristiche di umidità e consistenza del calcestruzzo.

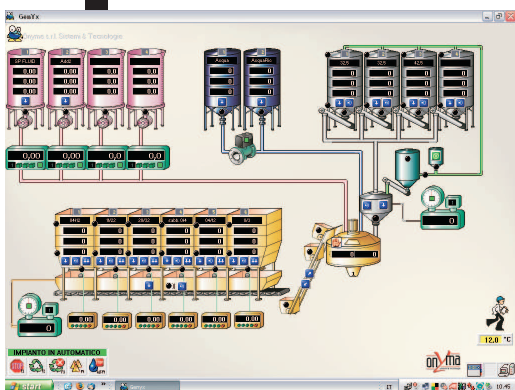


**Qualità** SISTEMA DI ASSICURAZIONE DELLA QUALITÀ

ASSISTENZA DIRETTA

Assistenza

## PRESTAZIONI DEL SISTEMA



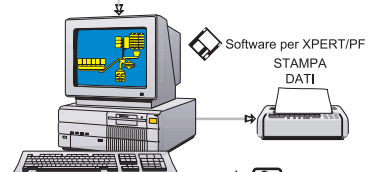
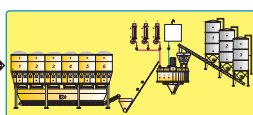
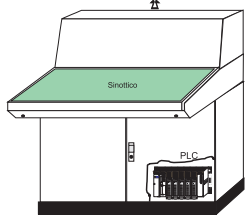
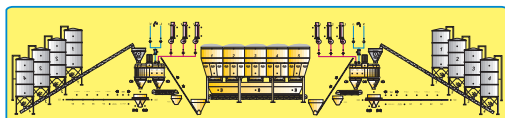
▲VIDEATA ESEMPIO

▼STRUTTURA DEL SISTEMA



- PERSONAL COMPUTER IBM compatibile Pentium 4 3GHz
- 1 Hard Disk da 40 Gbytes
- 1 Floppy Disks Driver 1,44 Mb
- 1 Porta seriale tipo RS232
- 4 porte USB, Ethernet, CD Rom
- 1 Porta parallela tipo CENTRONICS
- 1 Sistema operativo WINDOWS XP
- 1 Monitor CRT 17" a colori
- 1 Modulo seriale 485 di comunicazione PC/PLC
- 1 PLC con schede ingressi/uscite

Genyx  
PF



Software per XPERT/PF

STAMPA DATI

TELEASSISTENZA



STAZIONE OPERATIVA REMOTATA (2° PUNTO)



GESTIONE ENTRATA MATERIE PRIME



PC OTTIMIZZAZIONE FORMULE



ANALISI DI LABORATORIO



TERMINALI RICHIESTA CALCESTRUZZO



SCARICO DATI VERSO AMMINISTRAZIONE

COLLEGAMENTI A RICHIESTA

- **COMANDO** estrattori di dosaggio e scarico direttamente dalla pagina sinottico dell'impianto, tramite MOUSE. SISTEMA A MENU' per consentire all'operatore un approccio il più facile e chiaro possibile.
- **FUNZIONAMENTO** in tecnologia MULTITASKING per permettere all'operatore di eseguire più funzioni contemporaneamente.
- **SUPERVISIONE** del PROCESSO produttivo attraverso un sinottico animato e personalizzato per l'impianto specifico.
- Impostazione ed esecuzione del programma di **PRODUZIONE GIORNALIERA**.
- Impostazione di **PARAMETRI DI CONFIGURAZIONE** che permettono di sfruttare al meglio le caratteristiche meccaniche dell'impianto.
- **COMPENSAZIONE UMIDITA'** inerti in modo automatico (da sonde) o manuale (tastiera) con correzione delle quantità di inerti e acqua.
- **ASSOCIAZIONE DEI COMPONENTI** ad un proprio estrattore con la possibilità, in caso di mancanza di materiale, di sostituire il punto di estrazione con un'altro, anche durante la fase di dosaggio.
- **SEQUENZE DI CARICO** impostabili per ciascuna formula, al fine di regolare la sequenza di entrata dei componenti, i tempi di miscelazione e i tempi di scarico più idonei.
- **CONTROLLO** in tempo reale di tutte le **FASI DI CARICO** per ottimizzare i tempi di produzione e il consumo di materie prime.
- **FRAZIONAMENTO** automatico delle richieste in base alla capacità dell'impianto e del mescolatore.
- Dosaggio di tutti i componenti con **DOPPIA VELOCITA'** di estrazione.
- Gestione del **DOSAGGIO CONTEMPORANEO** dai silos o tramogge contenenti componenti uguali al fine di accelerarne l'estrazione.
- **GESTIONE DATABASE** per archivio Formule, Manufatti, Consumi, Resoconti ecc..
- **CONTROLLO GIACENZE MATERIALI** in tempo reale con segnalazione automatica del livello di scorta minima. Le quantità introdotte tramite tastiera verranno automaticamente detratte sia in ciclo automatico che manuale.
- **ARCHIVIAZIONE AUTOMATICA GIORNALIERA** di tutti i totalizzatori (consumi automatici per componente, consumi manuali per componente, metri cubi prodotti per formula, manufatti prodotti, ecc.). Altre totalizzazioni o controlli statistici possono essere realizzati su specifica richiesta del cliente.
- **ARCHIVIAZIONE** delle **MESCOLE** (resoconti) su supporto magnetico per consultazione, stampa o trasferimento, tramite disco o rete, verso un Host Computer.

- Gestione delle **SCHEDE DI MANUTENZIONE** delle parti dell'impianto (per metri cubi, tempo, cicli).
- **REGISTRAZIONE** dei **DOSAGGI MANUALI** eseguiti in manuale direttamente dal quadro comandi.
- **STORICO ALLARMI** consultabile e stampabile per periodo o per tipo di allarme.
- **ARCHIVIAZIONE DATI** su supporto di memoria removibile per realizzare copie di BackUp (copie di riserva) al fine di ripristino in caso di riparazione o sostituzione del PC.
- **TARATURA** dei **CANALI** di acquisizione bilance e **TEST** di funzionamento delle utenze (ingressi e uscite) direttamente dal PC.
- **PROTEZIONE** sotto **CHIAVI** SOFTWARE per le funzioni delicate e per i dati riservati del programma. Definizione a più livelli di chiavi per diversi livelli di protezione.
- Controllo consistenza e umidità del calcestruzzo tramite pacchetto software **HYGROTECH** (opzionale) per la rilevazione e la correzione dell'acqua di impasto.