

Genyx TL

settore betonaggio

sistemi per il confezionamento e vendita del calcestruzzo

INTRODUZIONE AL SISTEMA



Specificamente studiato per automatizzare e gestire impianti per il CONFEZIONAMENTO e la VENDITA del CALCESTRUZZO il sistema GENYX/TL è sviluppato su hardware PC-PLC commerciale, di facile reperibilità e manutenzione. Il potente e completo software di supervisione e controllo dell'impianto è nativo WINDOWS, per renderlo compatibile e installabile sul sistema operativo di maggiore diffusione sul mercato.

Permette di controllare in AUTOMATICO, SEMI-AUTOMATICO e MANUALE l'intero ciclo di produzione del calcestruzzo, partendo dagli ordini di consegna. Provvede a calcolare, in base alla metratura richiesta ed alla formula utilizzata, le quantità nette necessarie per ogni materia prima controllandone il dosaggio e lo scarico secondo sequenze personalizzabili, compensando ed ottimizzando eventuali errori di dosaggio grazie ad un complesso algoritmo di autocorrezione.

GENYX/TL offre agli utenti una serie prestazioni che lo rende più un SISTEMA GESTIONALE dell'IMPIANTO che non una semplice automazione. Tra queste: la gestione degli ORDINI, archivi e gestione dei DOCUMENTI di TRASPORTO, gestione di MANUTENZIONI programmate, archiviazione e consultazione dei DATI di DOSAGGIO anche dopo diversi anni, INTERFACCIA DATI con sistemi amministrativi tramite reti o modem.

GENYX/TL consente la supervisione personalizzata graficamente per ogni specifico tipo di impianto di betonaggio, sia esso di tipo ORRIZZONTALE, a TORRE, DRAG LINE, MOBILE, con o senza MIXER, ad UNO, DUE, TRE, o più punti di carico.

Molteplici parametri di configurazione permettono inoltre al sistema di essere facilmente installato anche su impianti ESISTENTI che spesso hanno caratteristiche meccaniche che li rendono più difficilmente controllabili.

Su richiesta è inoltre possibile: supervisionare e controllare il trasporto del calcestruzzo tramite LOCALIZZATORI SATELLITARI (GPS), controllare la CONSISTENZA della miscela tramite specifici apparati radio, integrare i dati di produzione con un software di gestione dei LISTINI PREZZI e FATTURAZIONE, ottimizzare la PROGRAMMAZIONE DEI TRASPORTI, controllare il punto di carico tramite TELECAMERA, usufruire del nostro servizio di TELEASSISTENZA.

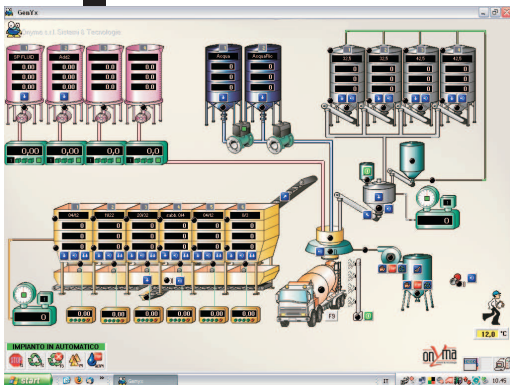


Qualità SISTEMA DI ASSICURAZIONE DELLA QUALITÀ

ASSISTENZA DIRETTA

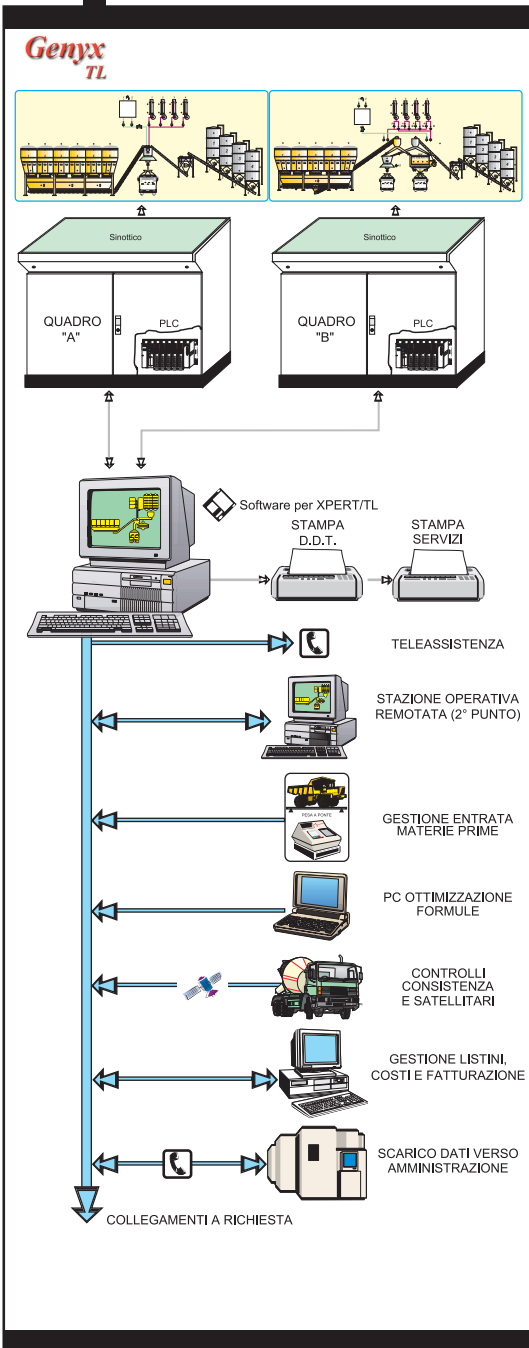
Assistenza

PRESTAZIONI DEL SISTEMA

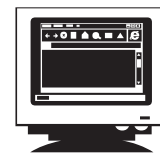


▲VIDEATA ESEMPIO

▼STRUTTURA DEL SISTEMA



- **COMANDO** estrattori di dosaggio e scarico direttamente dalla pagina sinottico dell'impianto, tramite MOUSE. SISTEMA A MENU' per consentire all'operatore un approccio il più facile e chiaro possibile.
- **FUNZIONAMENTO** in tecnologia MULTITASKING per permettere all'operatore di eseguire più funzioni contemporaneamente.
- **SUPERVISIONE** del PROCESSO produttivo attraverso un sinottico animato e personalizzato per l'impianto specifico.
- Impostazione ed esecuzione del programma di **PRODUZIONE GIORNALIERA**, gestione **ORDINI** e **DOCUMENTI DI TRASPORTO** a norma UNI.
- Impostazione di **PARAMETRI DI CONFIGURAZIONE** che permettono di sfruttare al meglio le caratteristiche meccaniche dell'impianto.
- **COMPENSAZIONE UMIDITA'** inerti in modo automatico (da sonde) o manuale (tastiera) con correzione delle quantità di inerti e acqua.
- **ASSOCIAZIONE DEI COMPONENTI** ad un proprio estrattore con la possibilità, in caso di mancanza di materiale, di sostituire il punto di estrazione con un'altro, anche durante la fase di dosaggio.
- **SEQUENZE** di CARICO impostabili per ciascuna formula, al fine di regolare la sequenza di entrata dei componenti, i tempi di miscelazione e i tempi di scarico più idonei.
- **CONTROLLO** in tempo reale di tutte le **FASI DI CARICO** per ottimizzare i tempi di produzione e il consumo di materie prime.
- **FRAZIONAMENTO** automatico delle richieste in base alla capacità dell'impianto e del mescolatore.
- Dosaggio di tutti i componenti con **DOPPIA VELOCITA'** di estrazione.
- Gestione del **DOSAGGIO CONTEMPORANEO** dai silos o tramogge contenenti componenti uguali al fine di accelerarne l'estrazione.
- **ANTICIPO ACQUA** in autobetoniera in percentuale sulla teorica prevista per l'imposto.
- **CARICO** degli automezzi in modo **PROPORZIONALE** per tutti componenti al fine di ottimizzarne la miscelazione.
- **GESTIONE DATABASE** per archivio Formule, anagrafiche Clienti, Cantieri, Vettori e Automezzi, DDT ecc..
- **CONFIGURABILITA'** libera per tutti i dati stampati nel Documento Di Trasporto per adattarsi ai diversi formati di stampa, personalizzati per azienda.
- **CONTROLLO GIACENZE MATERIALI** in tempo reale con segnalazione automatica del livello di scorta minima. Le quantità introdotte tramite tastiera verranno automaticamente detratte sia in ciclo automatico che manuale.
- **ARCHIVIAZIONE AUTOMATICA GIORNALIERA** di tutti i totalizzatori (consumi automatici per compo-



- **PERSONAL COMPUTER**
IBM compatibile Pentium 4 3GHz
- 1 Hard Disk da 40 Gbytes
- 1 Floppy Disks Driver 1,44 Mb
- 1 Porta seriale tipo RS232
- 4 porte USB, Ethernet, CD Rom
- 1 Porta parallela tipo CENTRONICS
- 1 Sistema operativo WINDOWS XP
- 1 Monitor CRT 17" a colori
- 1 Modulo seriale 485 di comunicazione PC/PLC
- 1 PLC con schede ingressi/uscite

nente, consumi manuali per componente, metri cubi prodotti per formula, per automezzo, ecc.). Altre totalizzazioni o controlli statistici possono essere realizzati su specifica richiesta del cliente.

- **ARCHIVIAZIONE** delle CONSEGNE (D.D.T. e resoconti) su supporto magnetico per consultazione, stampa o trasferimento, tramite disco o rete, verso un Host Computer.
- Gestione delle **SCHEDE DI MANUTENZIONE** delle parti dell'impianto (per metri cubi, tempo, cicli).
- **REGISTRAZIONE** dei **DOSAGGI MANUALI** eseguiti in manuale direttamente dal quadro comandi.
- **STORICO ALLARMI** consultabile e stampabile per periodo o per tipo di allarme.
- **ARCHIVIAZIONE DATI** su supporto di memoria removibile per realizzare copie di BackUp (copie di riserva) al fine di ripristino in caso di riparazione o sostituzione del PC.
- **TARATURA** dei **CANALI** di acquisizione bilance e **TEST** di funzionamento delle utenze (ingressi e uscite) direttamente dal PC.
- **PROTEZIONE** sotto **CHIAVI SOFTWARE** per le funzioni delicate e per i dati riservati del programma. Definizione a più livelli di chiavi per diversi livelli di protezione.